

K

COFFRAGES

Tube de coffrage imperméable et recyclable. Système de décoffrage rapide intégré.

**COFFRAGE CARTON FINITION LISSE
CARRÉ, RECTANGLE ET ROND**

VITESSE DE COULAGE

PRESSION ET VITESSE DE BETONNAGE

TABLEAU DES SECTIONS

SECTIONS	200	250	300	350	400	450	500	550	600
200	300	341	398	432	478	536	582	630	680
250	341	374	414	456	510	554	600	650	696
300	398	414	458	494	534	578	620	670	712
350	432	456	494	514	564	604	646	690	812
400	478	510	534	564	586	634	674	716	770
450	536	554	578	604	634	666	704	745	785
500	582	600	620	646	674	704	736	784	810
550	630	650	670	690	716	745	784	810	844
600	680	696	712	812	770	785	800	844	878

VITESSE DE BETONNAGE. (Valable pour tous les coffrages en fonction du diamètre extérieur)

Diamètre	Vitesse coulage m3/h	Diamètre	Vitesse coulage m3/h
250	6	650	3
300	6	700	3
350	6	750	3
400	6	800	3
450	6	850	3
500	6	900	3
550	6	950	3
600	6	1000	3



CEINTURE DE COFFRAGE

Kit de deux plaques + deux écrous + deux sangles.

La ceinture de coffrage assure la mise à l'aplomb des poteaux de coffrage de Ø 150 à 1200.

COFFRAGES PERDUS

Référence	Dimensions	Conditionnement
COFFP	240 x 120 cm	Plaque

Epaisseur 8 et 10 mm



COFFRAGE DE RIVE



Le coffrage de rive s'utilise lors du bétonnage de chape de recouvrement, dalle de fondation ou de plafond.

Le coffrage de rive se fixe sur le coffrage de l'élément préfabriqué. Après le bétonnage des fondations ou murs et en tenant compte du temps de séchage, le coffrage de la pièce peut être retiré. La plaque fait désormais corps avec l'élément fabriqué. La plaque sert, sans coûts de coffrage supplémentaires, de coffrage de rive pour dalle de sol et plafond.

Elle peut également s'utiliser en tant que colmatage des brèches (joints) pour les coffrages horizontaux. Les plaques utilisées en tant que plaques d'étanchéité sont simplement fixées ou posées sur le coffrage ou sur le support (appuis) du plafond.

Grâce à l'utilisation du système, les entreprises économisent à la fois sur le matériel de coffrage et sur les coûts de main-d'œuvre.

Domaine d'utilisation : sous-sol ou/et fond

Coffrage de rive (coffrage perdu) pour dalle de fondation, plafond ou dalle de couverture. Peut être utilisé en tant que joint entre les coffrages ordinaires.

Dimensions

Référence	Hauteur/largeur Mm	Longueur Mm	Epaisseur mm	Epaisseur de la dalle en cm	Poids Kg/m
AB10	100	1250	10	6 - 8 cm	±1,61
AB15	150	1250	10	10 - 12 cm	±2,33
AB20	200	1250	10	12 - 14 cm	±3,06
AB25	250	1250	10	16 - 18 cm	±3,78
AB30	300	1250	10	18 - 20 cm	±4,51
AB35	350	1250	10	20 - 24 cm	±5,32
AB40	400	1250	10	24 - 27 cm	±6,12
AB50	500	1250	10	27 - 33 cm	±7,73

Instruction de montage

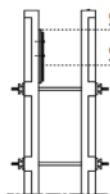


Fig.1

Construire le coffrage de la pièce.

Fixer (visser ou clouer) la plaque BMFIX sur la partie supérieure de la face interne du coffrage extérieur afin que le bord supérieur de la plaque BMFIX corresponde avec exactitude au bord supérieur de la dalle de sol/couverture (fig.1).

Les fixations (clous ou vis) sont placées dans la tiers supérieur de la plaque BMFIX, elles seront retirées après le séchage de la pièce.

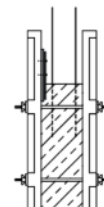


Fig.2

Couler le béton dans le coffrage (fig.2).

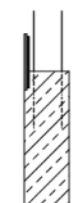


Fig.3

Retirer les clous ou vis et décoffrer la pièce (fig.3).

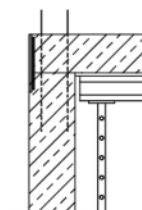
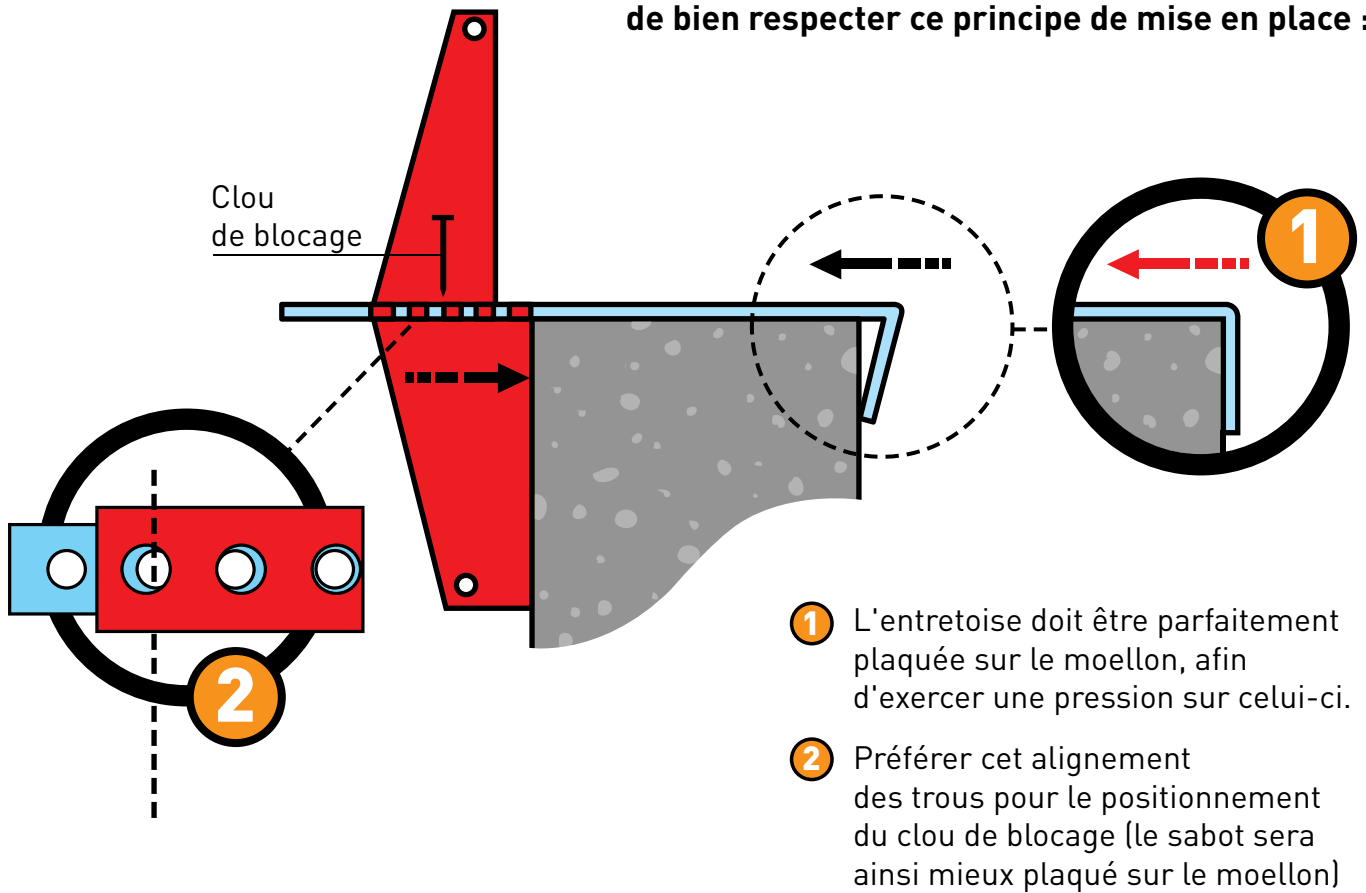


Fig.4

Procéder au bétonnage de la dalle de couverture, du plafond sans renforcement de la plaque BMFIX

CONSEILS DE MISE EN PLACE DES SABOTS ET ENTRETOISES "CROC"

Pose des sabots tous les 60 cm. Pour une parfaite fixation du sabot, il est nécessaire de bien respecter ce principe de mise en place :



NOS ENTRETOISES EN ALU RESPECTENT LE DTU DU RECouvreMENT DES ACIERS (Aucune trace de rouille sur vos façades)

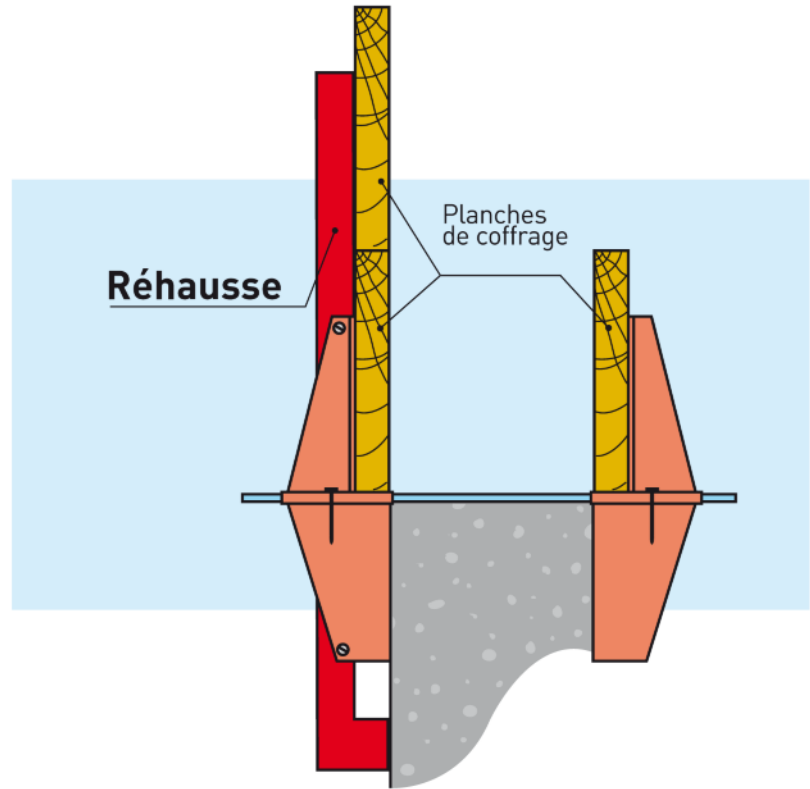
De plus, les entretoises ALU peuvent être facilement sectionnées au ras des murs (après coulage du béton) ce qui offre une plus grande souplesse d'utilisation des différentes longueurs d'entretoises :

Entretoise de 15	Pour des murs de 10 à 19 cm
Entretoise de 20	Pour des murs de 16 à 24 cm
Entretoise de 25	Pour des murs de 21 à 29 cm
Entretoise de 30	Pour des murs de 26 à 34 cm
Entretoise de 36,5	Pour des murs de 32 à 40 cm

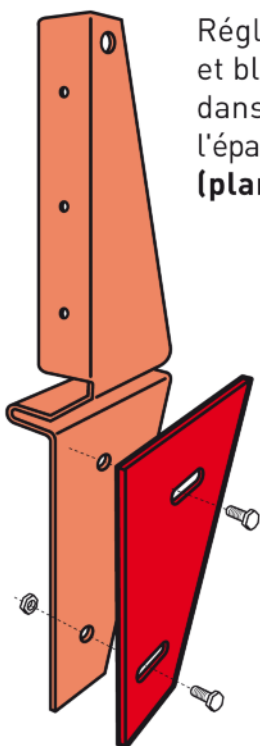
Toutes dimensions spéciales d'entretoises sur commande.

LE COFFRAGE CHAINAGE & DALLE EN UNE SEULE FOIS AVEC LES RÉHAUSSES POUR SABOTS "CROC"

Les réhausse s'adaptent très facilement sur les sabots et permettent la pose de planches de coffrage de différentes hauteurs de 30 à 50 cm.



PIÈCE OPTIONNELLE POUR PLANCHES DE COFFRAGE SUPÉRIEURES À 27 mm D'ÉPAISSEUR



Réglage par simple coulissement et blocage de la pièce optionnelle dans les lumières, en fonction de l'épaisseur de la planche de coffrage (planches jusqu'à 50 mm maxi).

